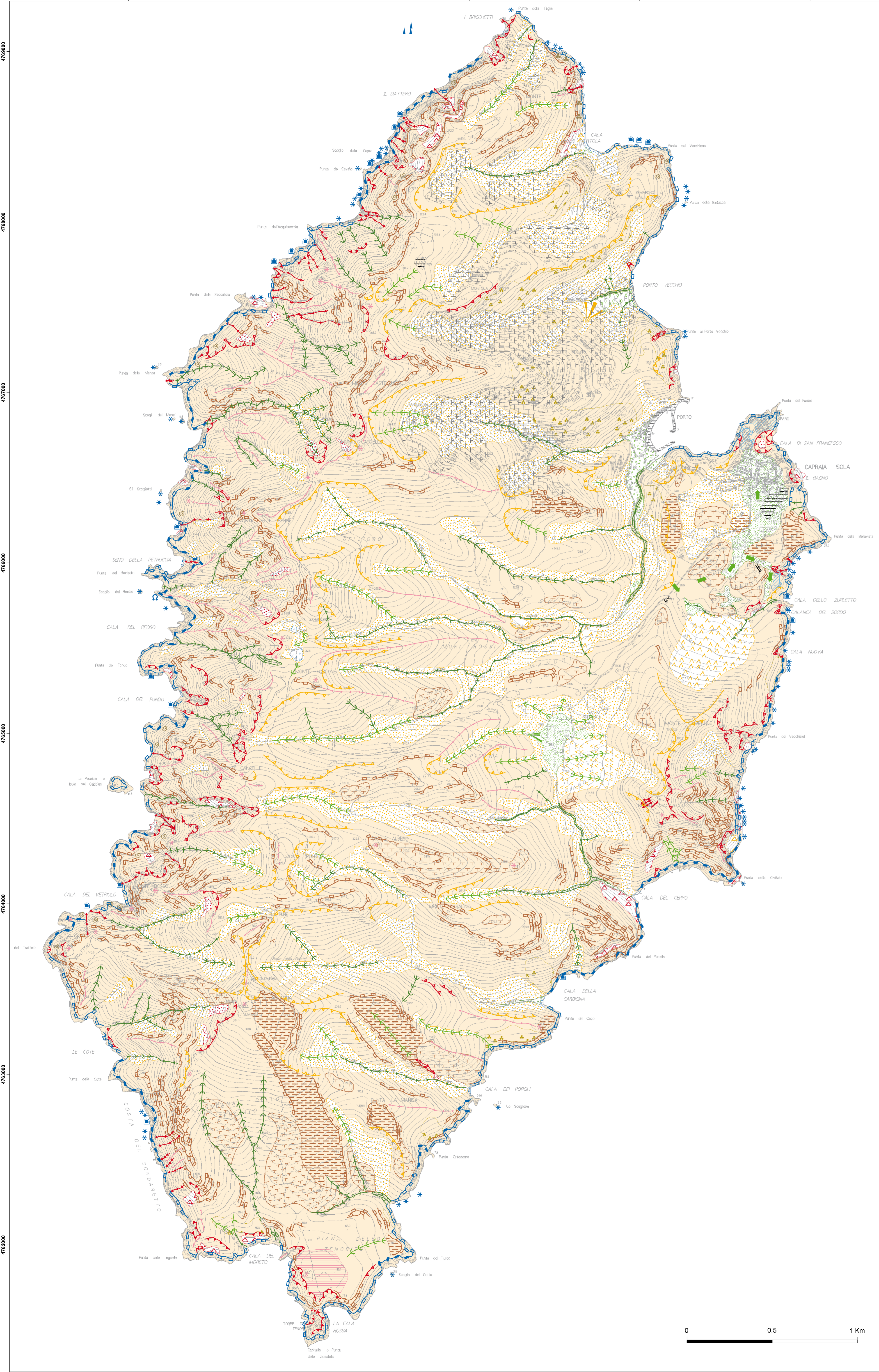


1565000 1566000 1567000 1568000 1569000



CARTA GEOMORFOLOGICA DELL'ARCIPELAGO TOSCANO

ISOLA DI CAPRAIA

Scala 1:10.000

Responsabile del Progetto: F. Dramis¹
 Coordinamento Scientifico: M. D'Orefice², F. Dramis¹, R. Graciotti²
 Rilevatori e direttori del Rilevamento: L. Foresi³, P. Pieruccini³
 Editing Cartografico: C. Cipolloni², S. Falchetti²
 Banca Dati Gis: A. Cecili¹, C. Cipolloni², A. Naseathoen¹
 Responsabile della Segreteria Tecnica: P. Molin¹
 Commissione Scientifica di verifica e di controllo: M. Coltorti³, M. D'Orefice²,
 F. Dramis¹, P.R. Federici⁴, R. Graciotti², S. Moretti⁵, D. Morini⁶

¹ Università degli Studi "Roma Tre", Dipartimento di Scienze Geologiche
² ISPR - Servizio Geologico d'Italia, Roma
³ Università degli Studi di Siena, Dipartimento di Scienze della Terra
⁴ Università degli Studi di Pisa, Dipartimento di Scienze della Terra
⁵ Università degli Studi di Firenze, Dipartimento di Scienze della Terra
⁶ Regione Toscana, Firenze

LEGENDA

Forme strutturali

- Superficie strutturale con acclività >5°
- Gradinate di bancate di strato
- Costolature di testate di strato
- Orlo di scarpata ripida influenzata dalla struttura

Forme di versante dovute alla gravità

- forme recenti**
- forme antiche**
- Nicchia di frana di crollo
- Nicchia di frana di scorrimento
- Corpo di frana di crollo
- Corpo di frana di scorrimento
- Frana di piccole dimensioni
- Detrito di versante
- Cono di detrito
- Orlo di scarpata di degradazione
- Canalone in roccia con scarico di detrito

Forme fluviali e di versante dovute al dilavamento

- forme attive**
- forme inattive**
- Depositi alluvionali sabbiosi
- Depositi alluvionali ghiaiosi
- Depositi eluvio-colluviali
- Deposito a blocchi
- Conoide alluvionale
- Vallecole a V
- Vallecole a conca
- Forra
- Solco di ruscellamento concentrato
- Orlo di scarpata o terrazzo fluviale con h < 5m
- Orlo di scarpata o terrazzo fluviale con h tra 5 e 10 m
- Antica direzione di scorrimento

Forme ed elementi di origine marina, lagunare e lacustre

- forme attive**
- forme inattive**
- Superficie di abrasione
- Stagno, acquitrino e/o zona palustre
- Deposito di spiaggia ghiaioso
- Orlo di falesia con h < 25 m
- Orlo di falesia con h > 25 m
- Grotta
- Faraglione o scoglio isolato emerso
- Arco o ponte naturale
- Scoglio sommerso

Superfici di spianamento relitte e forme associate a genesi complessa

- Cresta
- Picco roccioso

Forme e prodotti di alterazione meteorica

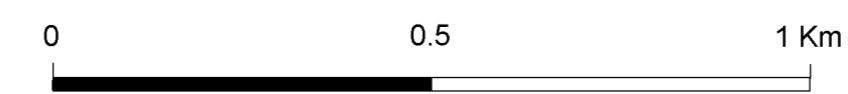
- Area con cataste di blocchi (Tor)
- Scultura alveolare isolata
- Catasta di blocchi o Tor

Forme antropiche

- Versante integro con terrazzamenti a muretti o scarpate
- Versante degradato con terrazzamento a muretti o scarpate
- Area di sbancamento
- Opere marittime
- Orlo di scarpata di cava

Elementi geologico-strutturali

- Rocce vulcanoclastiche



1565000 1566000 1567000 1568000 1569000