

3229740

3230740

3231740

3232740

4606640

4606640

4606640

4606640

4606640

4606640

4606640

CARTA GEOMORFOLOGICA DELL'ARCIPELAGO TOSCANO

ISOLA DI GIANNUTRI

Scala 1:10.000

 Responsabile del Progetto: F. Dramis¹

 Coordinamento Scientifico: M. D'Orefice², F. Dramis¹, R. Graciotti²

 Rilevatori e direttori del Rilevamento: D. Aringoli⁷, P.P. Pierantoni⁷

 Editing Cartografico: C. Cipolloni², S. Falcetti²

 Banca Dati Gis: A. Cecili¹, C. Cipolloni², A. Naseathoen¹

 Responsabile della Segreteria Tecnica: P. Molin¹

 Commissione Scientifica di verifica e di controllo: M. Coltorti³, M. D'Orefice²,

 F. Dramis¹, P.R. Federici⁴, R. Graciotti², S. Moretti⁵, D. Morini⁶
¹ Università degli Studi "Roma Tre", Dipartimento di Scienze Geologiche

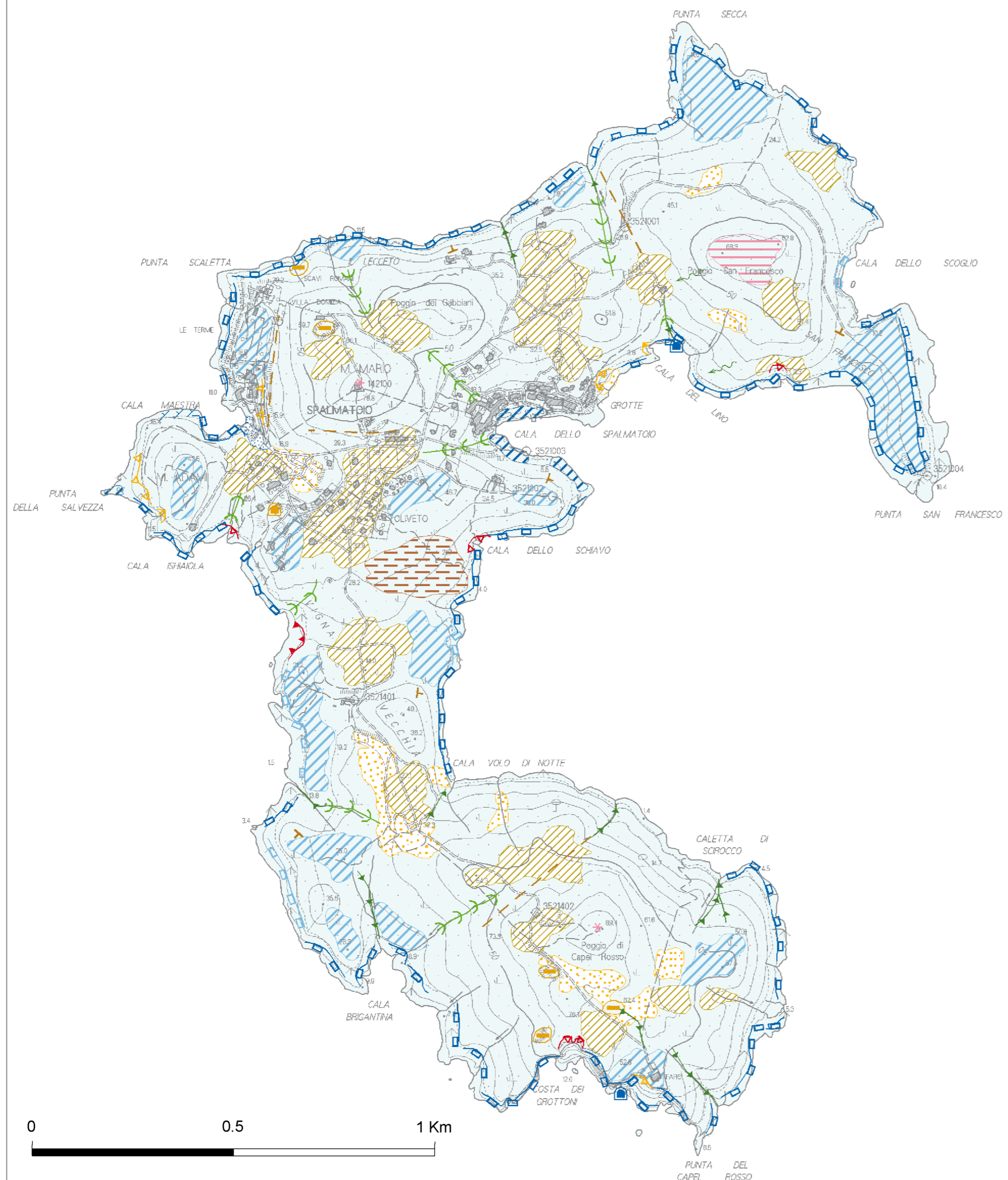
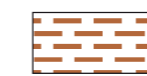
² ISPRA - Servizio Geologico d'Italia, Roma

³ Università degli Studi di Siena, Dipartimento di Scienze della Terra

⁴ Università degli Studi di Pisa, Dipartimento di Scienze della Terra

⁵ Università degli Studi di Firenze, Dipartimento di Scienze della Terra

⁶ Regione Toscana, Firenze

⁷ Università degli Studi di Camerino Dipartimento di Scienze della Terra

LEGENDA
Forme strutturali


Superficie strutturale con acclività < 5°



Superficie di abrasione

Forma di versante dovute alla gravità

 forme recenti
attive

 forme antiche
inattive


Scarpata di crollo



Detrito di versante



Orlo di scarpata di degradazione


Forme fluviali e di versante dovute al dilavamento

forme attive

forme inattive



Solco di erosione concentrata



Vallecola a conca


 Superficie con forme di dilavamento
concentrato

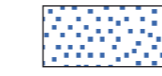
Forme ed elementi di origine marina, lagunare e lacustre

forme attive

forme inattive



Orlo di falesia di altezza inferiore a 25 m



Deposito sabbioso di spiaggia



Grotta



Cuspidi di spiaggia

Forme Carsiche

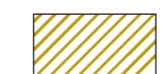

Grotta di origine carsica



Dolina

**Superfici di spianamento relitte e forma
associate a genesi complessa**


Picco roccioso

Forme e prodotti di alterazione meteorica

 Coltri indifferenziate di alterazione
(su fondo bianco lo spessore del materiale è >3 m)

Elementi geologico-strutturali


Rocce prevalentemente calcaree



Giaciture



Faglia presunta